

Segurança de e-mail do Area 1 da Cloudflare

Proteja preventivamente seus usuários contra phishing, comprometimento de e-mail corporativo (BEC) e ataques aos e-mails da cadeia de suprimentos.



O phishing é uma das ameaças cibernéticas mais frequentes e caras que as organizações enfrentam.

O Area 1 da Cloudflare é uma plataforma de segurança de e-mail nativa de nuvem que identifica e bloqueia ataques antes que eles atinjam as caixas de entrada dos usuários, permitindo uma proteção mais eficaz contra spear phishing, BEC e outras ameaças avançadas que escapam das defesas existentes.

O Área 1 aprimora a segurança integrada dos provedores de e-mail na nuvem com integrações profundas nos ambientes e fluxos de trabalho da Microsoft e do Google.

O Area 1 faz parte dos nossos serviços de Zero Trust.

Pare as ameaças de phishing direcionadas

O Area 1 oferece proteção contra um amplo espectro de ataques de phishing, desde campanhas em grande escala até tentativas de comprometimento dos e-mails da cadeia de suprimentos altamente direcionadas que levam meses para serem feitas.



Phishing

O relatório Verizon 2021 DBIR cita o phishing como a tática de violação mais comum. Por meio de uma combinação de rastreamento da web em grande escala, análise de dados de pequenos padrões e detecções aprimoradas, o Area 1 pode parar os ataques de phishing dias antes de atingirem as caixas de entrada dos usuários.



BEC e ameaças de engenharia social

No BEC, os invasores personificam ou comprometem entidades confiáveis para roubar dinheiro e dados. O Area 1 analisa o conteúdo e o contexto das comunicações por e-mail para parar essas ameaças de “agulha no palheiro”



Ataques aos e-mails da cadeia de suprimentos

Os invasores comprometem o e-mail de um fornecedor, observam padrões de e-mails e interceptam tópicos existentes para cometer fraudes em faturas. O Area 1 analisa os tópicos de e-mails, a sensibilidade das mensagens e os gráficos sociais para parar esses ataques sofisticados.



Extorsão e e-mails de ransomware

A Gartner estima que 40% dos ataques de ransomware começam por e-mail. O Area 1 ajuda a se defender proativamente contra e-mails de ransomware antes que eles cheguem aos usuários finais. Também remove mensagens maliciosas antes que se espalhem.

Melhor que os gateways de e-mail tradicionais



Preventivo

Identifique a infraestrutura do invasor e os mecanismos de entrega com antecedência para interromper o phishing nos estágios iniciais do ciclo de ataque.



Contextual

Utilize técnicas avançadas de detecção (análise de linguagem, visão computacional, gráficos sociais etc.) para detectar BEC, fraude em e-mails de fornecedores e outras ameaças sem carga.



Abrangente

Detecta todos os tipos de ataques a e-mails (URLs, cargas, BEC), vetores (e-mail, web, rede) e canais de ataque (externos, internos, parceiros confiáveis).



Contínuo

Assuma a defesa em profundidade com camadas de proteção contra ameaças antes, durante e depois de um e-mail chegar à caixa de entrada.

Benefícios

Aumente a segurança nativa do e-mail

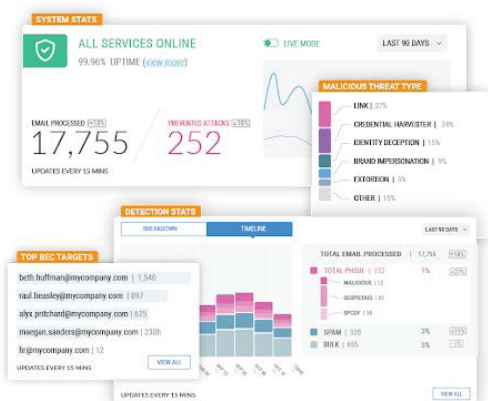
Pare ataques avançados de phishing e BEC que evadem suas camadas de segurança integradas. Aproveite as integrações profundas em ambientes de e-mail na nuvem com pouco ou nenhum impacto na produtividade do e-mail.

Adote uma arquitetura que prioriza a nuvem

Evite o trabalho pesado e a inflexibilidade de um gateway de e-mail tradicional em favor de uma arquitetura moderna e escalável. Reduza os gastos com camadas de segurança que duplicam recursos de segurança nativa de e-mail.

Economize tempo da sua equipe de SOC

Implante em questão de minutos sem hardware, agentes ou dispositivos. Libere o tempo gasto na criação e no ajuste de políticas. Acelere as investigações de SOC com integrações de SIEM e SOAR.



Solicite avaliação de risco de phishing

Solicite a execução do Area 1 no seu tráfego ativo de produção de e-mail e veja - em tempo real - quais ataques passam por seus controles de segurança atuais.

A avaliação não precisa da instalação de hardware ou software e não afeta o fluxo de e-mails.

Solicite sua avaliação [aqui](#).